

Maître d'ouvrage

Grisoni-Zaugg SA
Rue de Planchy 20
1628 Vuadens

Architectes

O. Charrière SA
Rue de l'Europe 12
1630 Bulle

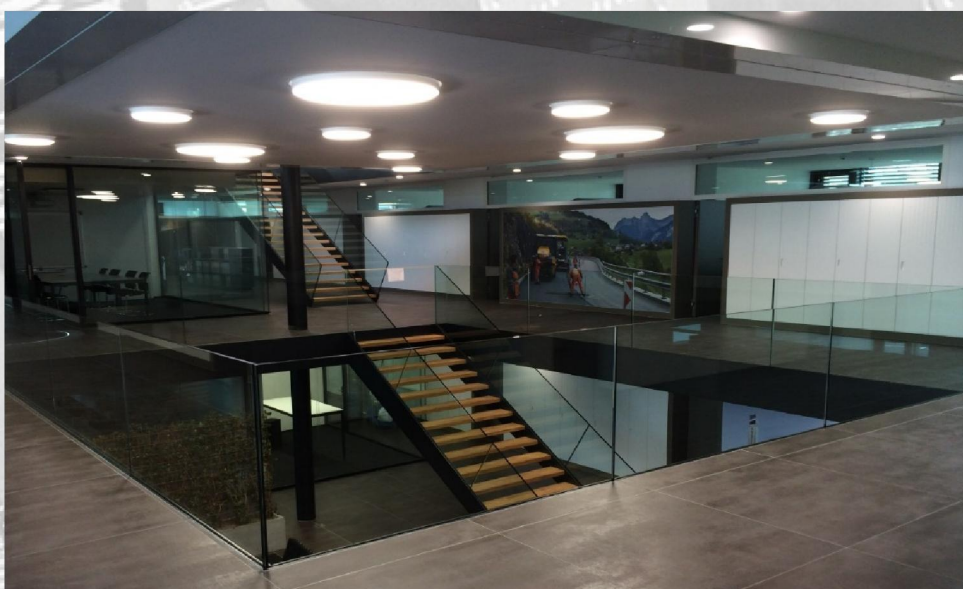
Ingénieurs

Willy Ingénieurs
Av. des Alpes 43
1820 Montreux



Commentaires

Nouvelle construction d'un complexe administratif. Pose de serrurerie intérieure, de poteaux-traverses alu, sous-construction pierre naturelle.



Année Exécution 2013

Délai d'exécution

Etude	-
Fabrication	-
Pose	28 semaines